

# relatório de OBRA

OBRA TELHADO CASA SINASEFE - SHIGS 703 - ASA SUL - BRASÍLIA/DF

13 de abril 2026.

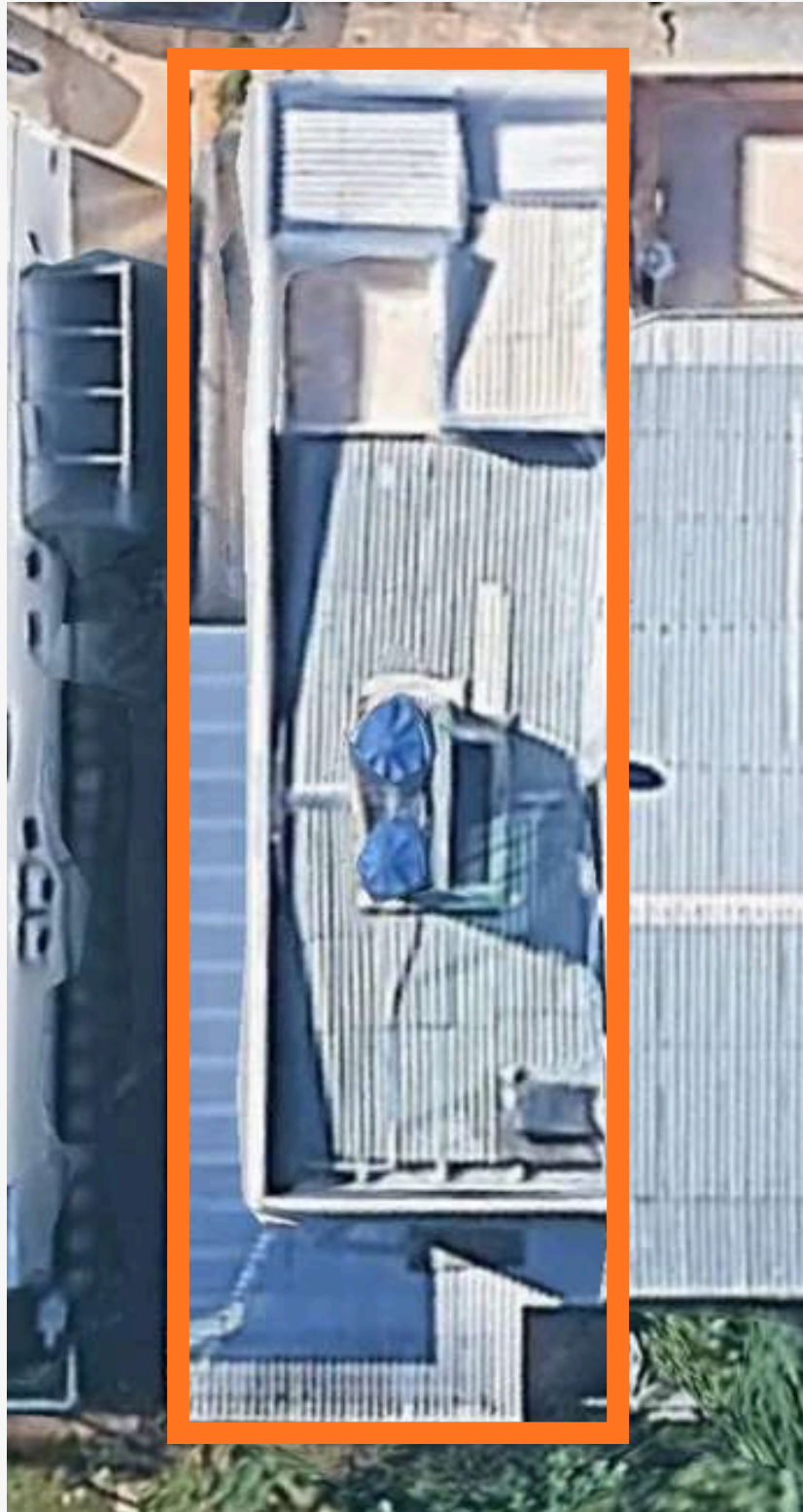
# SITUAÇÃO

**(ANTES DA OBRA)**

Resumo técnico:

- Cobertura executada com materiais inadequados e baixa durabilidade
- Ausência de estanqueidade (telhado não vedava corretamente)
- Pontos críticos de entrada de água
- Falta de caimento eficiente e arremates mal executados
- Estrutura com sinais de desgaste devido à umidade constante

A casa estava sem qualquer condição de uso, com perda progressiva do patrimônio.



OBRA TELHADO CASA SINASEFE - BRASÍLIA/DF  **SINASEFE**  
FILIADO À CEA

# SITUAÇÃO

(ANTES DA OBRA)



OBRA TELHADO CASA SINASEFE - BRASÍLIA/DF



# SITUAÇÃO

(ANTES DA OBRA)



OBRA TELHADO CASA SINASEFE - BRASÍLIA/DF  **SINASEFE**  
FILIADO A CEA

# ANDAMENTO OBRA

Mesmo com impactos de logística e clima, a obra evoluiu de forma consistente.  
Principais serviços executados até o momento:

- Remoção completa da cobertura existente comprometida
- Limpeza geral e preparação da área de cobertura
- Reestruturação do sistema de apoio do telhado
- Ajustes técnicos para correção de caimento e escoamento
- Início da instalação da nova cobertura



OBRA TELHADO CASA SINASEFE - BRASÍLIA/DF



# ANDAMENTO OBRA



# ANDAMENTO OBRA



# ANDAMENTO OBRA



# ANDAMENTO OBRA - 13/04 (HOJE)

(FECHAMENTO DO TELHADO)



OBRA TELHADO CASA SINASEFE - BRASÍLIA/DF  FILIADO A CEA

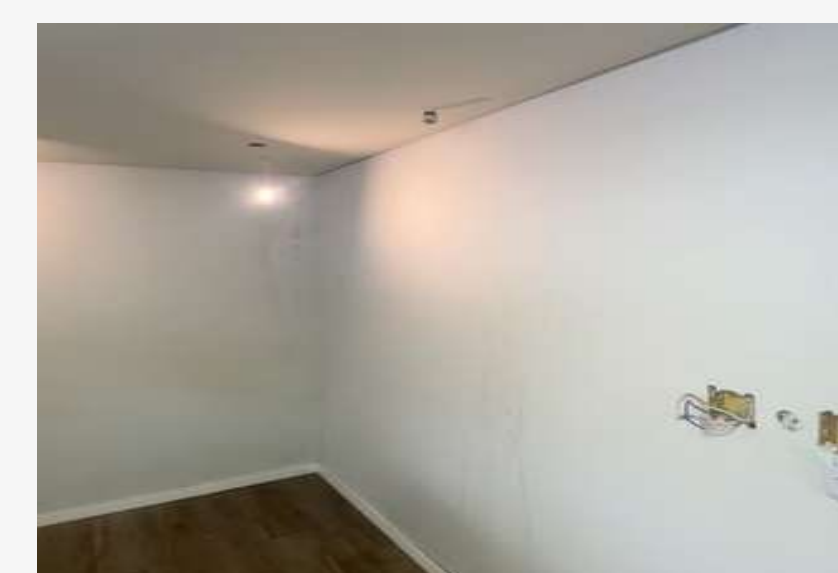
# OBSERVAÇÕES DE OBRA

(REALIDADE DE CAMPO)

A obra foi iniciada logo após o período de Carnaval, e desde então tivemos alguns fatores que impactaram diretamente o ritmo:

- Atraso na entrega das telhas (fornecedor de outro estado)
- Períodos intensos de chuva, afetando diretamente serviços de cobertura
- Necessidade de ajustes técnicos não previstos inicialmente devido ao estado real da edificação

Mesmo com esses fatores, mantivemos a obra ativa e organizada, priorizando qualidade e correção técnica, evitando retrabalho.





# ...em andamento

Mesmo com um cenário inicial bem crítico e interferências externas como clima e logística, a obra vem evoluindo de forma consistente, sempre focada em resolver de forma definitiva os problemas identificados.

Nosso objetivo é entregar uma solução técnica segura, durável e compatível com o uso da edificação, garantindo que o imóvel volte a funcionar plenamente, com qualidade e sem recorrência dos problemas anteriores.

# obrigado

OBRA TELHADO CASA SINASEFE - SHIGS 703 - ASA SUL - BRASÍLIA/DF

13 de abril 2026.